

SMARTIO SPACE

- [Que es SMARTIOT](#)
- [Instrucciones en Makecode](#)
- [Visualización de la cantidad de luz](#)

Que es SMARTIOT

Antes se llamaba KidsIoT y está adaptado a los alumnos, ahora se llama

<https://www.smartiot.space/>

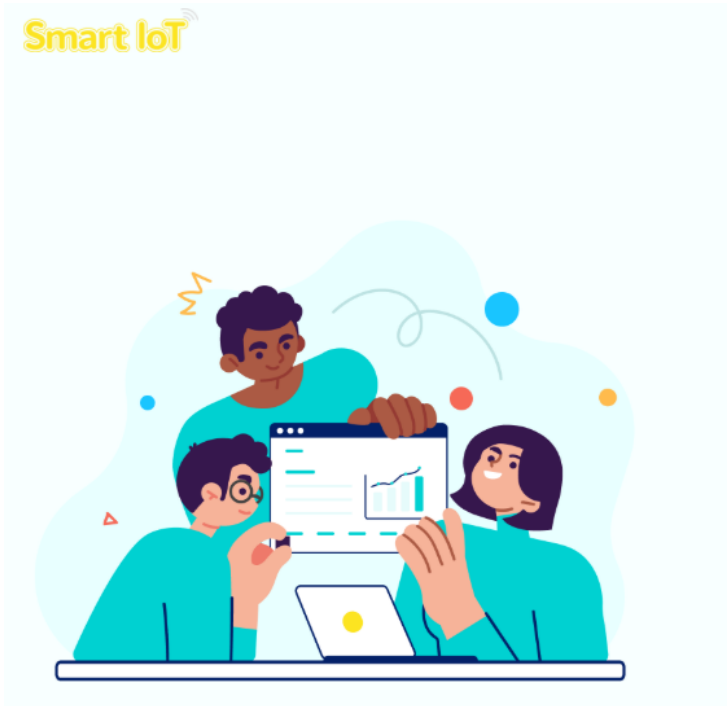


Vamos a ver uno ejemplo con la cantidad de luz

Podemos hacerlo con **cualquier tipo de sensor** ponemos estos dos ejemplos pero puede ser con la humedad, con el nivel de agua, con la distancia, con la temperatura, humedad, sonda, presencia.....

Crear cuenta

Creamos una cuenta, esto implica que los alumnos tienen que tener un email o que los alumnos utilicen la cuenta del profesor



Sign in

 Language

Email

Password

Login free for the last 30 days [Forgot passw](#)

Not registered yet? [Create an Account](#)

Crear un dispositivo y sus campos

Una vez logueados, **creamos un dispositivo nuevo**



 **Mi dispositivo**

Rellenamos con el nombre que queremos poner al dispositivo y ponemos tantos campos como queramos, según las variables que queramos visualizar o controlar.

Crear dispositivo

Configuración

 Copiar

 Importar

* Nombre del dispositivo

MI GRANJA INTELIGENTE

Descripción

* Campo 1

LUZ

* Campo 2

Field 2

* Campo 3

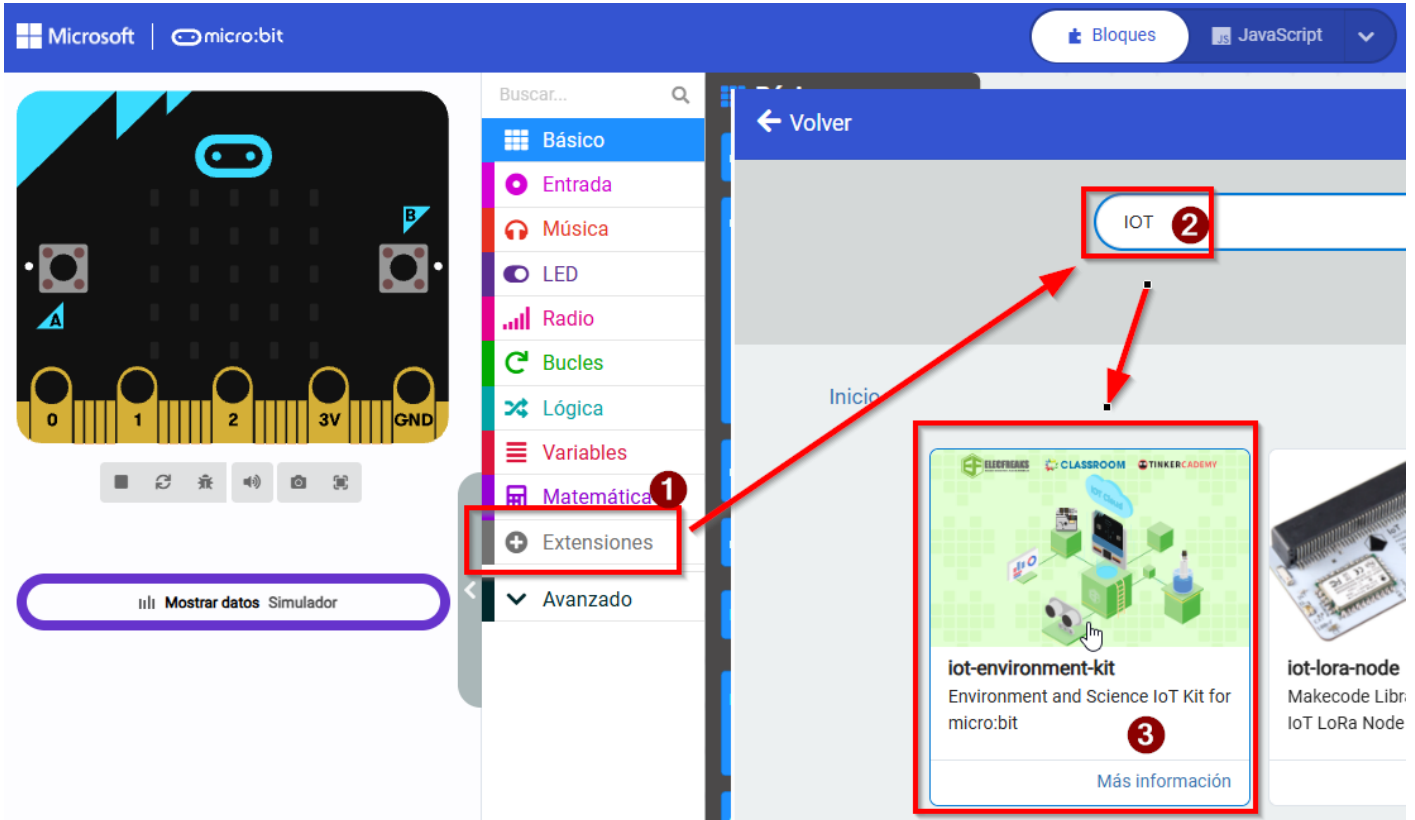
Field 3

* Campo 4

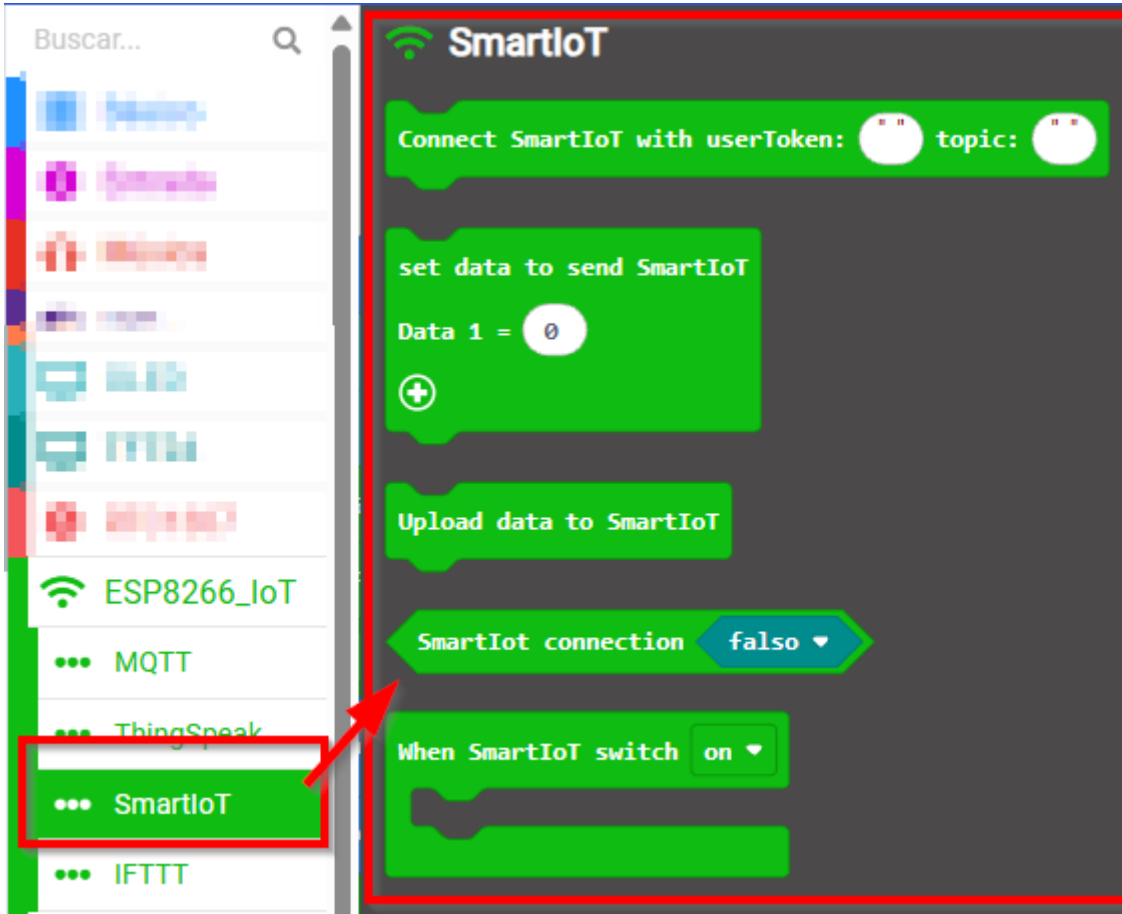
Field 4

Instrucciones en Makecode

Para conectarlo a Internet usaremos una extensión en Makecode IoT environment:



Y se nos instalan nuevas instrucciones :

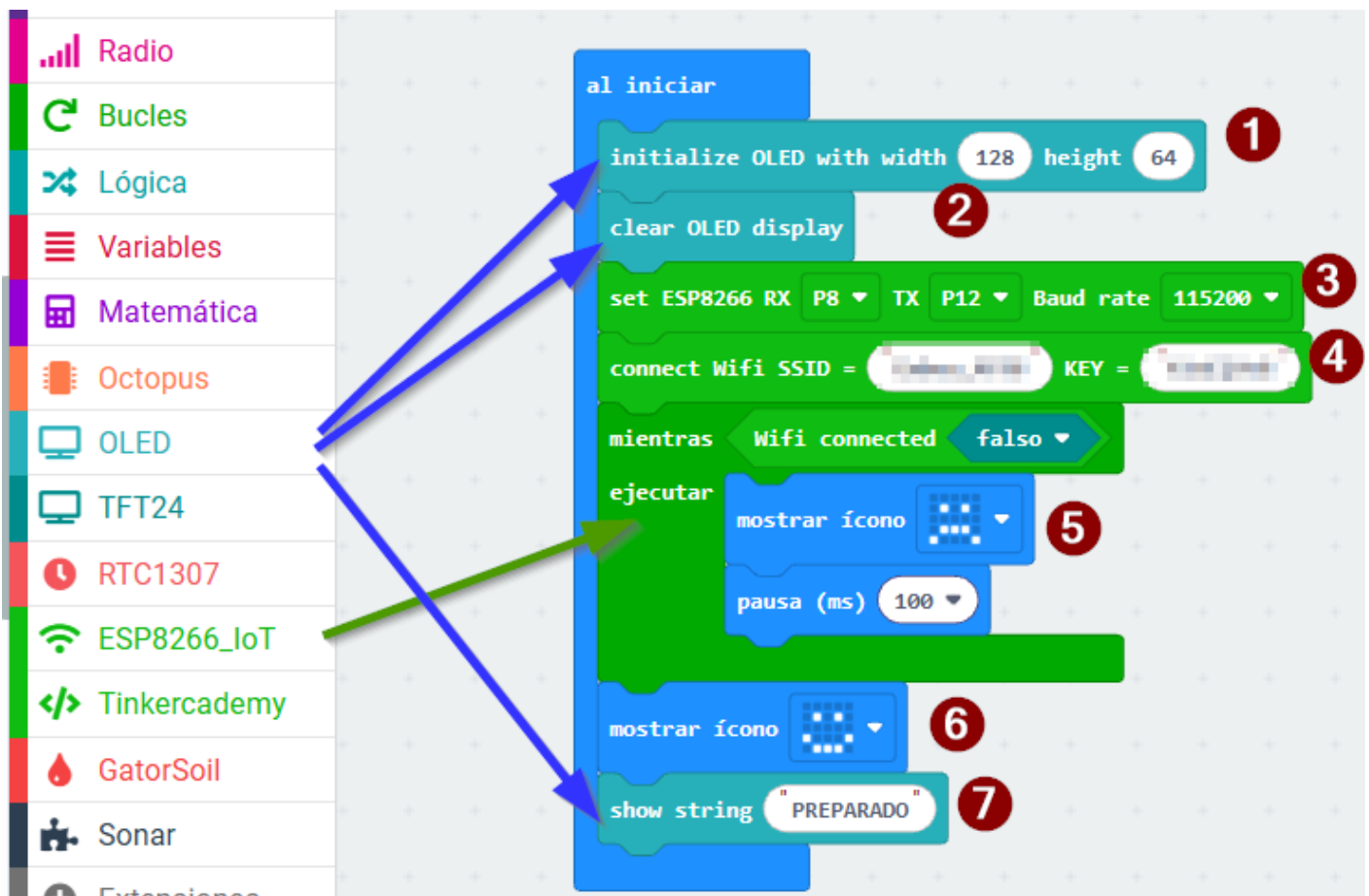


The image shows a screenshot of a smart home automation interface. On the left is a sidebar with a search bar labeled "Buscar..." and a list of services: Homey, HomeKit, Homebridge, Home Assistant, Homebridge UI, Homebridge Config UI X, Homebridge Config UI 4, Homebridge Config UI 3, Homebridge Config UI 2, Homebridge Config UI 1, Homebridge Config UI 0, ESP8266_IoT, MQTT, ThingSpeak, SmartIoT, and IFTTT. The "SmartIoT" service is highlighted with a red box, and a red arrow points from it to the main workspace. The main workspace is titled "SmartIoT" and contains a flowchart with the following steps: 1. "Connect SmartIoT with userToken: [] topic: []" (green block). 2. "set data to send SmartIoT" (green block) containing "Data 1 = 0" (white block) and a "+" button (green block). 3. "Upload data to SmartIoT" (green block). 4. "SmartIoT connection" (green block) with a dropdown menu showing "falso" (blue block). 5. "When SmartIoT switch" (green block) with a dropdown menu showing "on" (blue block) and a redacted area below it (green block).

Visualización de la cantidad de luz

Bucle INICIO

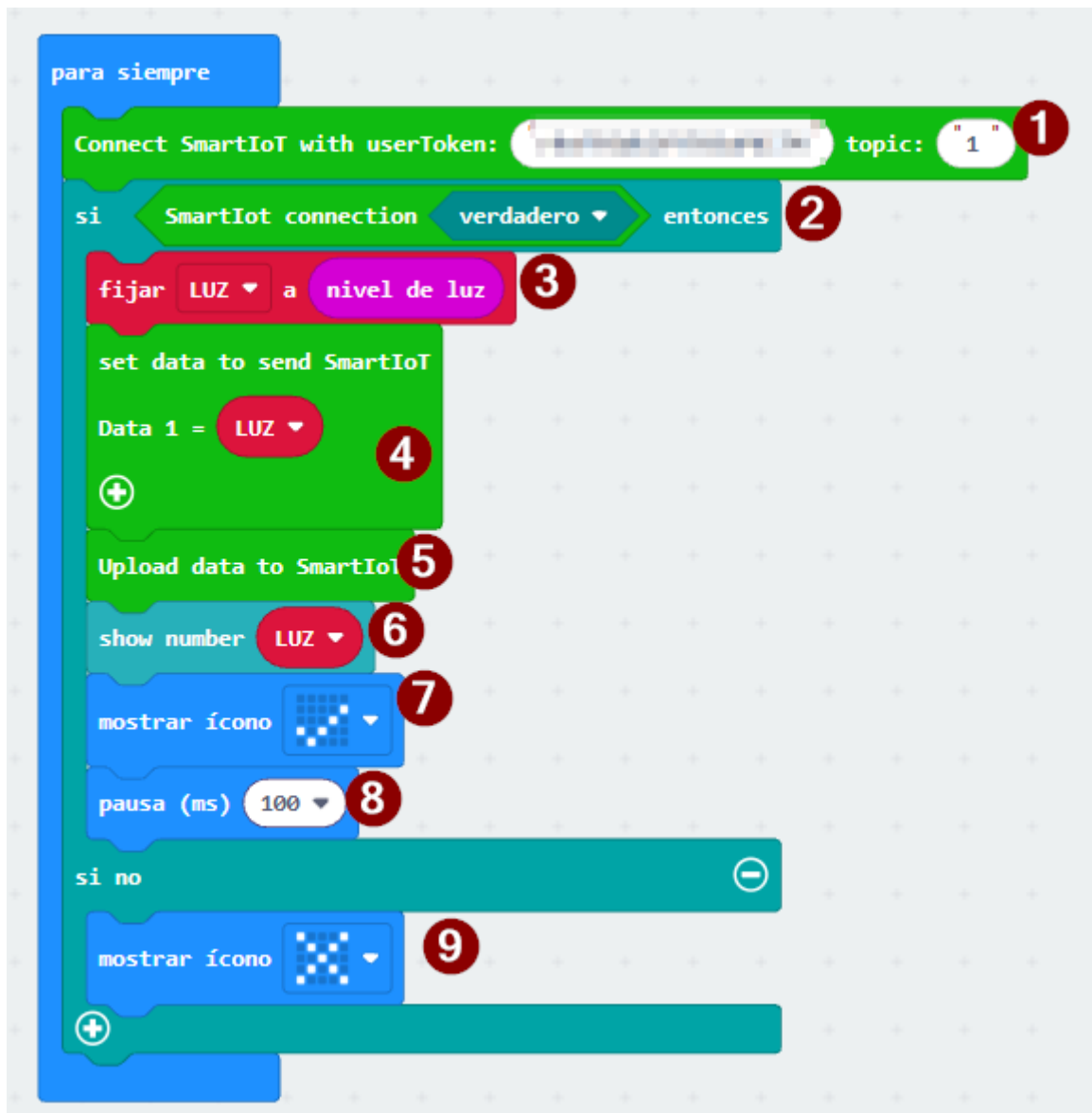
Ponemos las típicas instrucciones de **Inicio**



1. Definimos OLED 128x64 pixeles
2. Ponemos la OLED en blanco
3. Definimos la ESP32 con los pines de transmisión y recepción en P8 y P12
4. Ponemos la clave de la Wifi
5. Mientras no este conectado muestra cara triste
6. Sale del bucle, luego esta conectado, muestra cara contenta
7. Mensaje en la OLED que esta preparado

Bucle por siempre..

Ponemos estas instrucciones



1. El TOKEN que puedes ver en la ilustración de más adelante dónde está
2. Comprobamos que estamos conectados
3. Creamos una variable nueva LUZ y le asignamos la lectura del sensor LUZ
4. Determinamos que en SmartIoT el dato1 es la variable LUZ
5. Lo subimos a SmartIoT
6. Enseñamos también la variable LUZ en el OLED
7. Un check para visualizar que se ha subido
8. una pausa para no saturar al servidor
9. Una aspa en el caso de que no estemos conectados



Resultado en SMARTIOT

Entramos en la web logueados y vemos que muestra una gráfica según la luz que incide a la placa:

También puedes ver dónde está el TOKEN

Smart IoT < Dispositivo: SMART AGRICULTURE MICROBIT Tema: 1 / Dispositivo Editar Compartir

quintanajavier
quintanapeirojavier@gmail

Token de usuario: **AQUI ESTA EL TOKEN**

Control remoto

Nº	Hora	LUZ
31	2026-02-07 15:27:37	0
30	2026-02-07 15:27:35	0
29	2026-02-07 15:27:34	0
28	2026-02-07 15:27:32	0
27	2026-02-07 15:27:31	245

Gráfico de líneas LUZ

Horario: 15:26:55 - 15:27:35

Annotations: **acercó linterna** (at 15:27:05), **tapo con la mano la microbit** (at 15:27:20)

EXPERIMENTA

Ahora cambia LUZ POR CUALQUIER OTRO SENSOR Y MIRA LOS CAMBIOS EN SMARTIOT