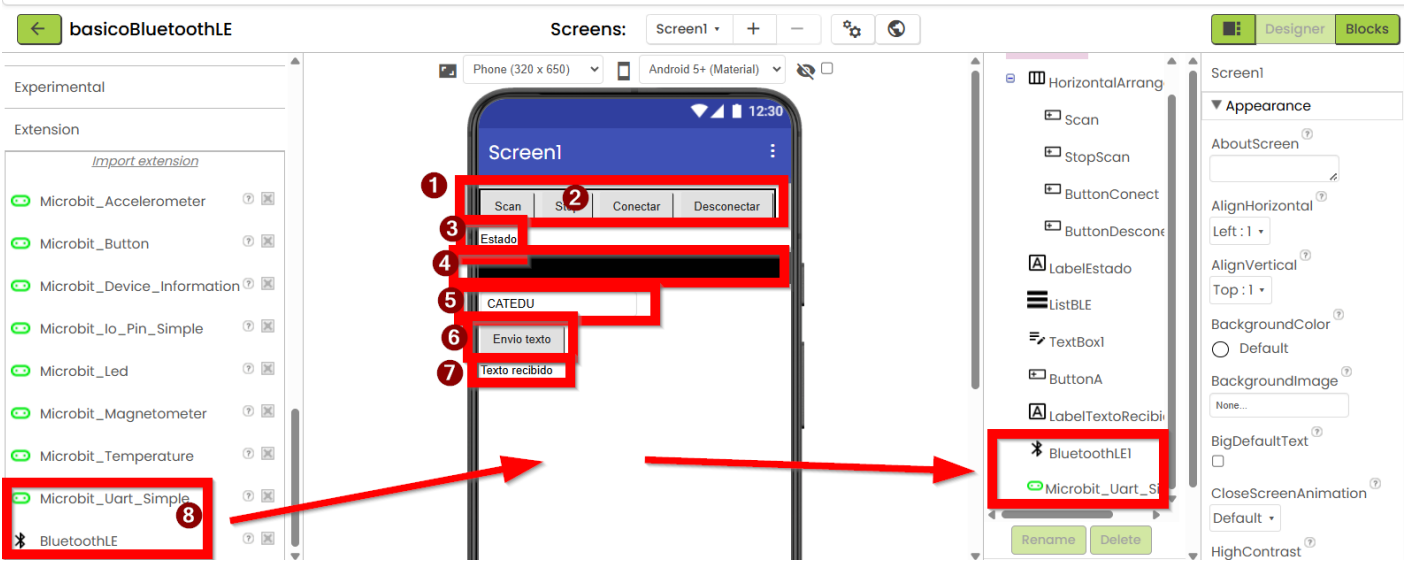


Avanzado: BLUETOOTH App Inventor programa. Sólo con la micro:bit

En DESIGNER

incorporamos:

1. **HorizontalArrangment** para que los botones queden alineados horizontalmente
2. **Botones**
 1. Scan
 2. Stop
 3. Conectar
 4. Desconectar
3. **Label** que dirá el estado de la conexión. Lo llamaremos **LabelEstado**
4. **ListView** que lo llamaremos **ListBLE** donde mostrará los diferentes dispositivos Bluetooth LE que detecta
5. **TextBox** para poner el texto que queramos a enviar a micro:bit
6. Un **botón Enviar** el texto anterior
7. Un **Label** que lo llamaremos **LabelTextoRecibido** que mostrará el mensaje desde micro:bit
8. Añadimos los elementos de las extensiones que hemos instalado anteriormente
 1. Microbit_UART_Simple
 2. BluetoothLE



En Blocks

Cuando escaneemos, que el elemento empiece el escaneo y la lista se vuelva visible, además de que LabelEstado diga que esta escaneando

```

when Scan .Click
do
  call BluetoothLE1 .StartScanning
  set LabelEstado .Text to "Escaneando..."
  set ListBLE .Visible to true
  
```

Si ha encontrado un dispositivo, que lo vaya añadiendo a la lista ListBLE

```

when BluetoothLE1 .DeviceFound
do
  set ListBLE .ElementsFromString to BluetoothLE1 .DeviceList
  
```

Cuando le digamos que pare, simplemente se lo mandamos al dispositivo y LabelEstado lo informa

```

when StopScan .Click
do
  call BluetoothLE1 .StopScanning
  set LabelEstado .Text to "Parando..."
  
```

Cuando le demos a conectar, pues conecta con el seleccionado en ListBLE y LabelEstado informa

```

when ButtonConect .Click
do
  call BluetoothLE1 .Connect
  index ListBLE . SelectionIndex
  set LabelEstado . Text to " Conectando..."

```

Si conecta, pues LabelEstado informa y ListBLE no es necesaria por lo tanto se oculta, pues entorpece la visión

```

when BluetoothLE1 .Connected
do
  set LabelEstado . Text to " Conectado !"
  set ListBLE . Visible to false

```

Si queremos desconectar, pues le decimos al elemento BluetoothLE que desconecte

```

when ButtonDesconectar .Click
do
  call BluetoothLE1 .Disconnect

```

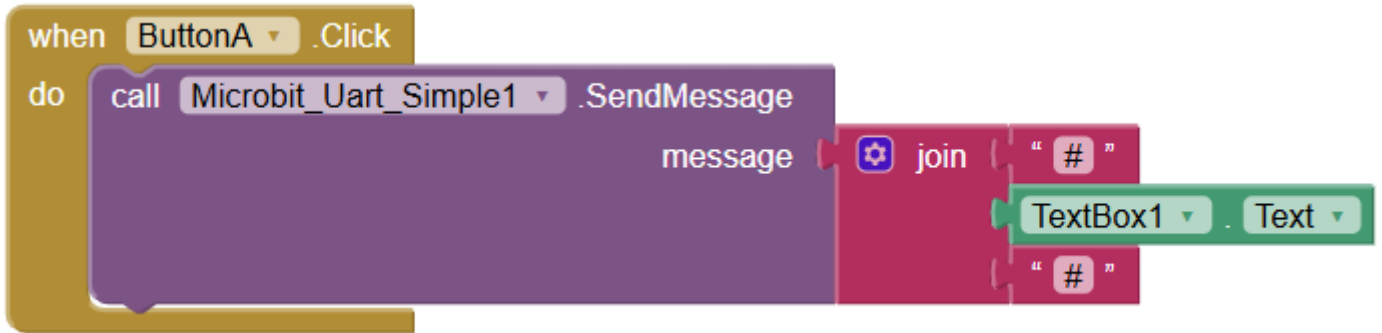
Si se ha desconectado (voluntariamente al dar al botón anterior, o involuntariamente pues el dispositivo se ha desconectado, o esta muy lejos... etc) que informe

```

when BluetoothLE1 .Disconnected
do
  set LabelEstado . Text to " Desconectado "

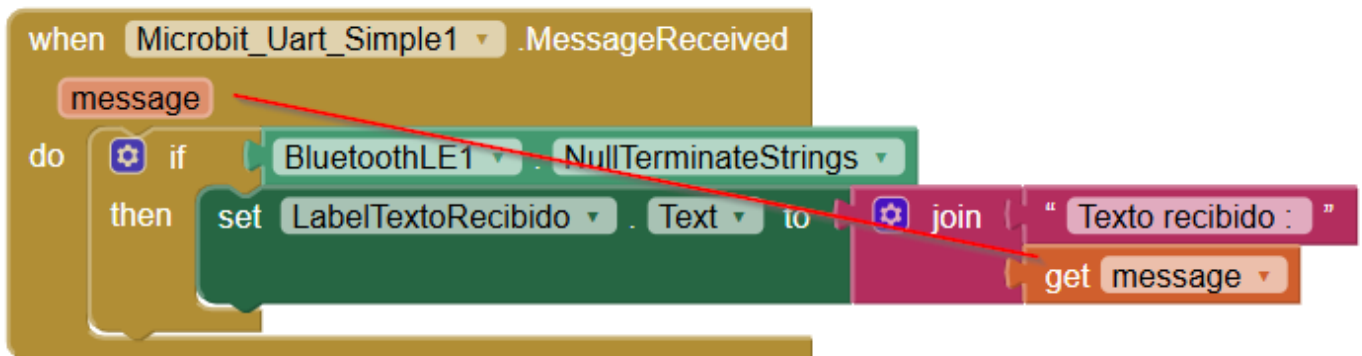
```

Si apretamos el botón enviar, le enviamos el texto que esta en TextBox entre "#" pues así lo hemos definido en el programa Makecode



Si se ha recibido un mensaje, pues que lo visualice, pero primero comprueba que el mensaje no este vacío

NOTA el mensaje "**message**" lo arrastras desde la instrucción "**when..**" tal y como señala la línea roja



[basicoBluetoothLE.aia](#)

La APP a tu móvil

Tienes dos opciones

- **EN VIVO CONNECT - AI COMPANION** esta opción es la más rápida, y realmente lo simula a través de la APP INVENTOR.
 - Tienes que tener instalada la APP MIT AI2 COMPANION
 - Se le pasa el código de tu APP a la APP
- **OTRAS OPCIONES**
 - Ver <https://appinventor.mit.edu/explore/ai2/setup>

OPCIÓN EN VIVO AI COMPANION

Instalas la [APP MIT AI2 COMPANION](#)

MIT AI2 Companion

MIT App Inventor

Desarrolla tus propias aplicaciones Android usando MIT App Inventor 2!

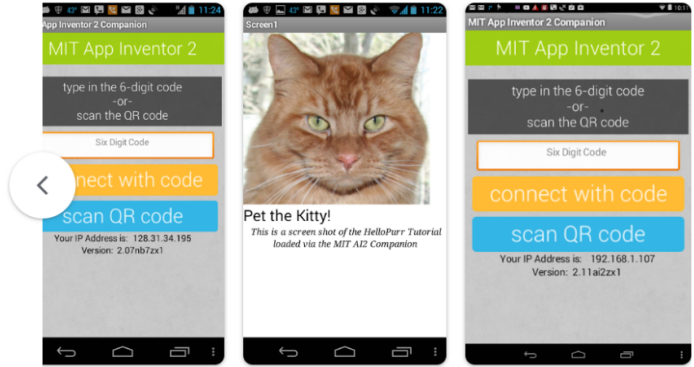


1,9★
28 mil reseñas

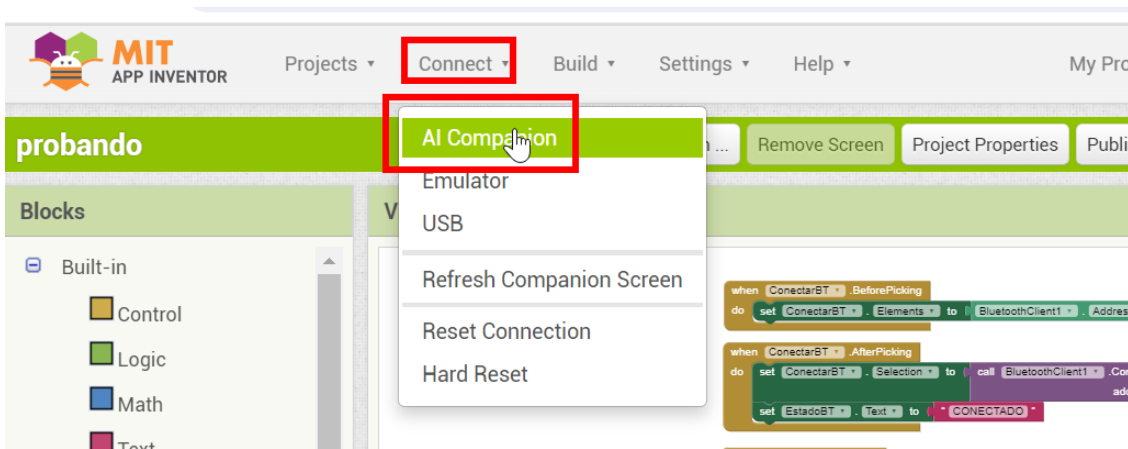
5 M+
Descargas

PEGI 3

Instalar en más dispositivos



En APP INVENTOR



Y sale un código y un QR asociado al código

Launch the MIT AI2 Companion on your device and then scan the barcode or type in the code to connect for live testing of your app.
[Need help finding the Companion App?](#)



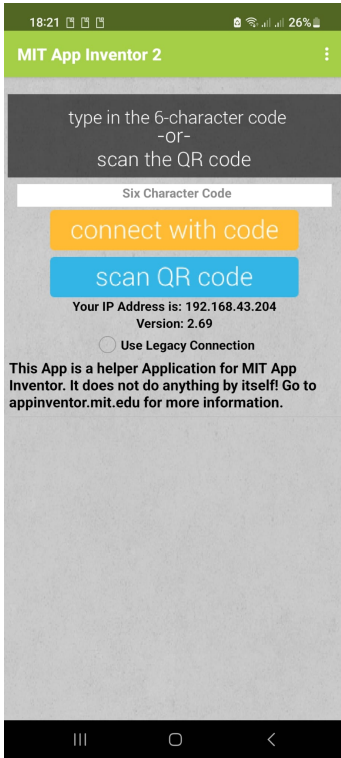
Your code is:

downaf

Note: You are on a secure connection, legacy mode on the Companion will not work [More Information](#).

Cancel

Abrimos la [APP MIT AI2 COMPANION](#) y metemos el código anterior (o lo escaneamos con el QR)



En APP INVENTOR verás que sale una barra de progreso enviando tu APP a tu móvil. Cuando termina automáticamente lo ejecuta.

A jugar...

<https://www.youtube.com/embed/ZS5d-xrDVcA>

Revision #2

Created 2026-02-09 16:57:06 CET by Javier Quintana

Updated 2026-02-09 16:58:11 CET by Javier Quintana