

Que es SMARTIOT

Antes se llamaba KidsIoT y está adaptado a los alumnos, ahora se llama

<https://www.smartiot.space/>

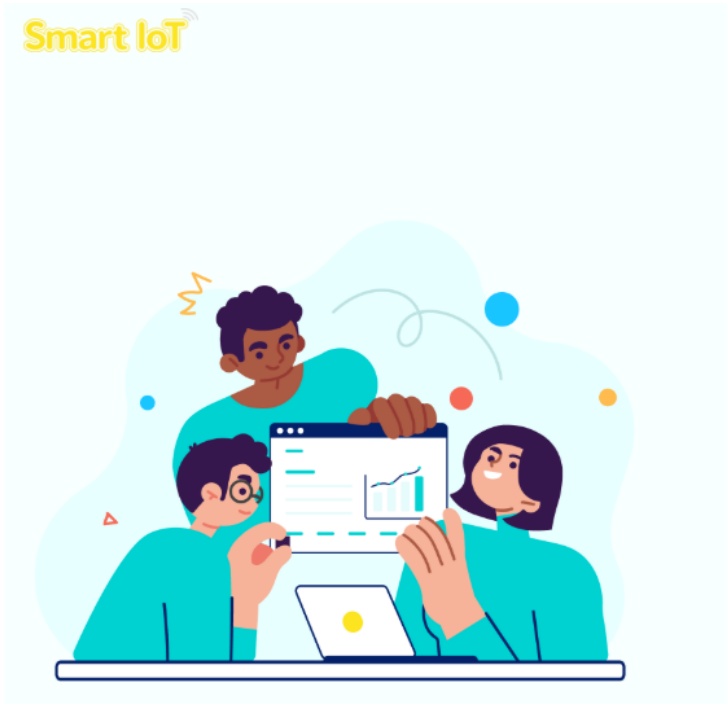


Vamos a ver uno ejemplo con la cantidad de luz

Podemos hacerlo con **cualquier tipo de sensor** ponemos estos dos ejemplos pero puede ser con la humedad, con el nivel de agua, con la distancia, con la temperatura, humedad, sonda, presencia.....

Crear cuenta

Creamos una cuenta, esto implica que los alumnos tienen que tener un email [] [] [] [] o que los alumnos utilicen la cuenta del profesor



Sign in

 Language

Email

Please enter your email address or acco

Password

Please enter your password

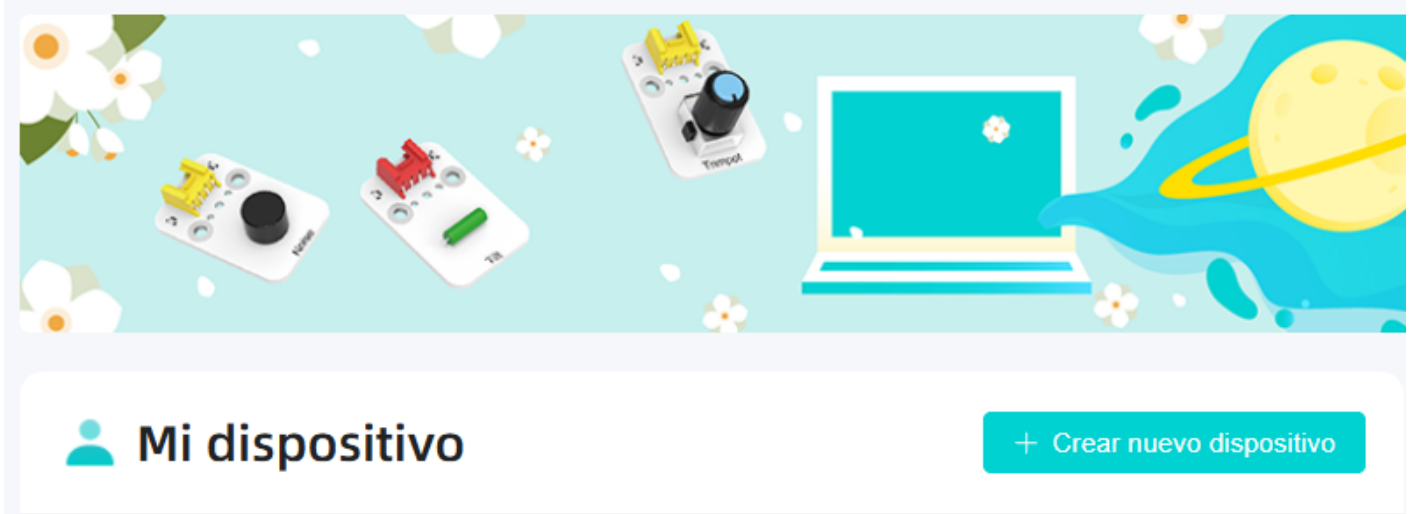
Login free for the last 30 days [Forgot passw](#)

Sign in

Not registered yet? [Create an Account](#)

Crear un dispositivo y sus campos

Una vez logueados, **creamos un dispositivo nuevo**



Rellenamos con el nombre que queremos poner al dispositivo y ponemos tantos campos como queramos, según las variables que queramos visualizar o controlar.

Crear dispositivo

Configuración

 Copiar

 Importar

* Nombre del dispositivo

MI GRANJA INTELIGENTE

Descripción

* Campo 1

LUZ

* Campo 2

Field 2

* Campo 3

Field 3

* Campo 4

Field 4

Revision #6

Created 2026-02-06 21:25:37 CET by Javier Quintana

Updated 2026-02-08 20:21:16 CET by Javier Quintana