

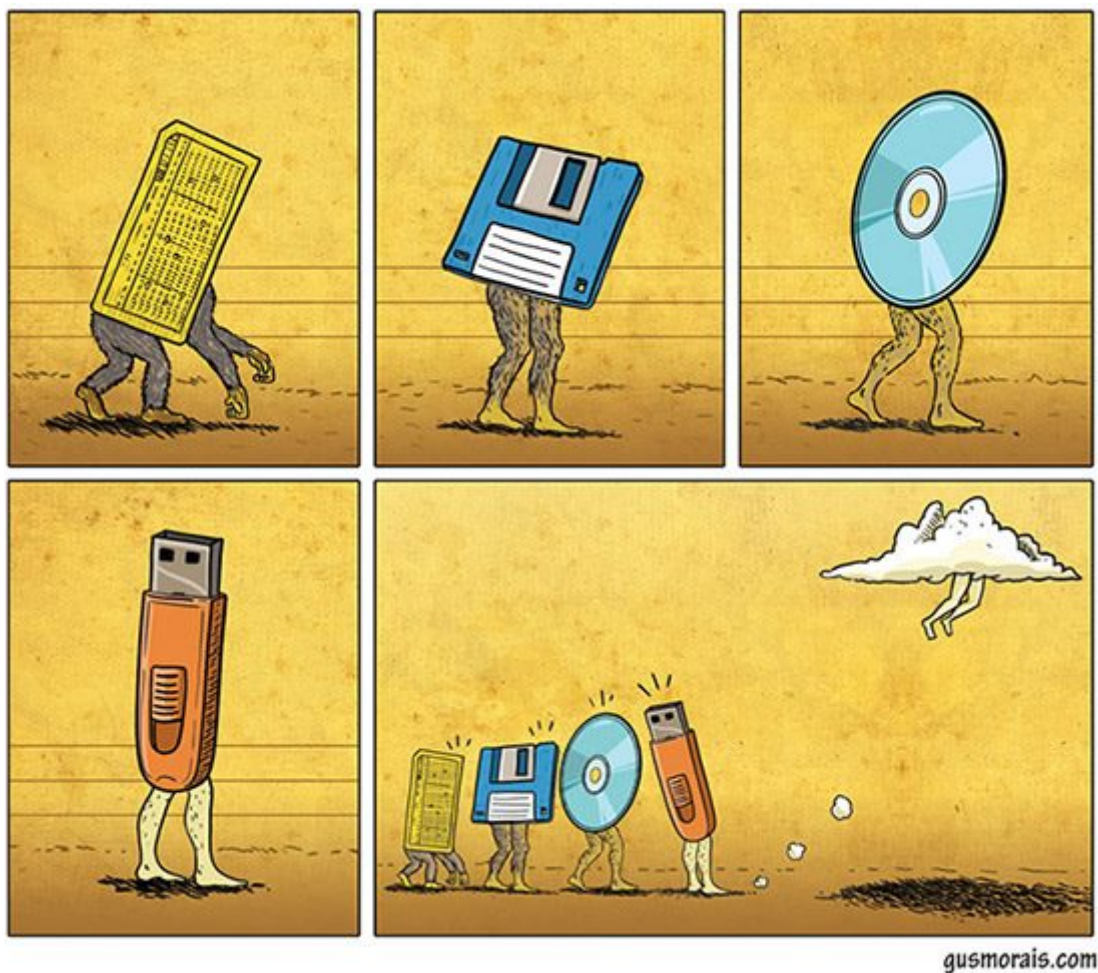
1.1 Soportes

Toda actividad conlleva un trasiego de información:

- Diseño inicial, contenidos, comunicación, debate, actividades y conclusiones.
- Toda esta información debe de ser:
 - **Difundida.** Si nadie la lee ¿para que sirve? es un libro cerrado
 - **Procesada** Si es un simple copia y pega, estamos generando más "[infoxicación](#)", pierde interés y generamos mala publicidad.
 - **Accesible** ¿de qué sirve una actividad si nadie puede acceder a su información? sería como rellenar un papel y quemarlo después. Absurdo !!

¿En qué soporte hay que almacenar la información?

No es necesario hacer aquí filosofías baratas de la evidencia actual, una imagen vale más que mil palabras:



Revision #1

Created 1 February 2022 11:15:18 by Equipo CATEDU

Updated 21 December 2022 08:49:56 by Equipo CATEDU