

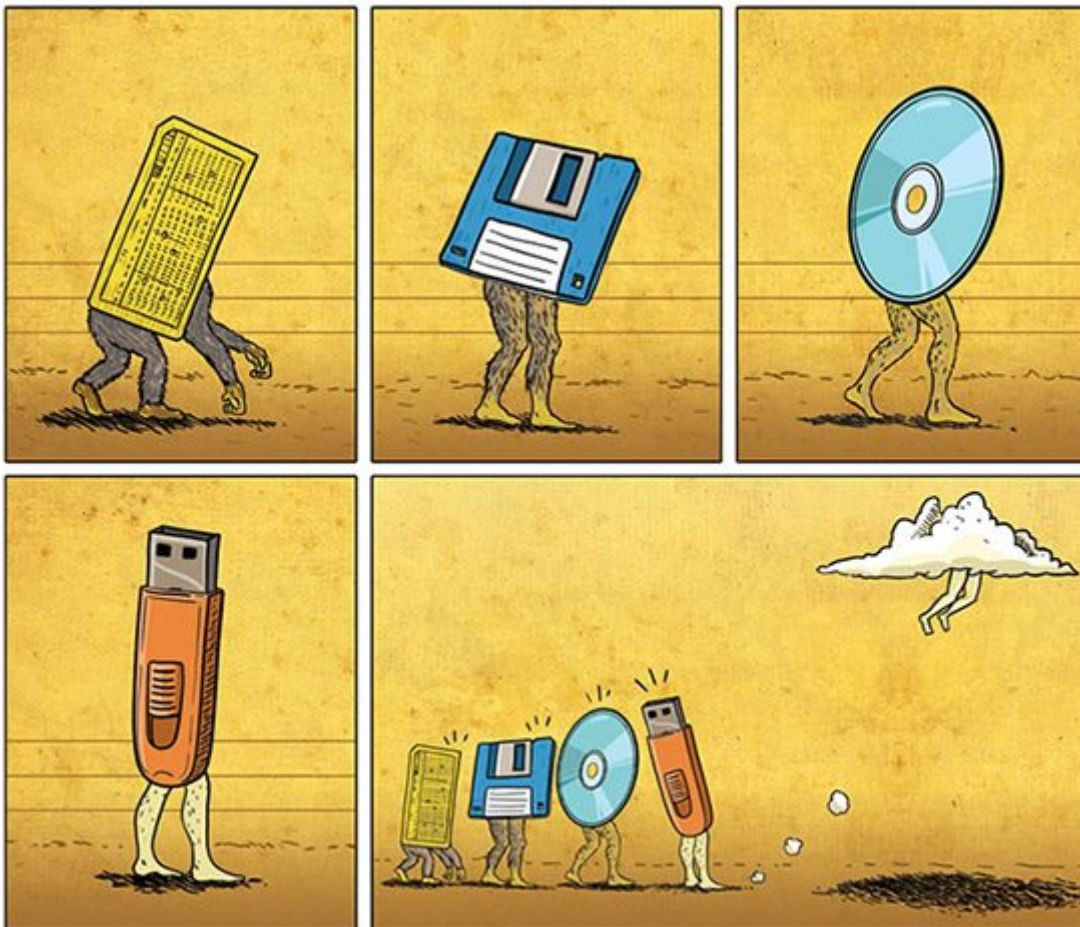
# Soportes

Toda actividad conlleva un trasiego de información:

- Diseño inicial, contenidos, comunicación, debate, actividades y conclusiones.
- Toda esta información debe de ser:
  - **Difundida.** Si nadie la lee ¿para que sirve? es un libro cerrado
  - **Procesada** Si es un simple copia y pega, estamos generando más "[infoxicación](#)", pierde interés y generamos mala publicidad.
  - **Accesible** ¿de qué sirve una actividad si nadie puede acceder a su información? sería como rellenar un papel y quemarlo después. Absurdo !!

## ¿En qué soporte hay que almacenar la información?

No es necesario hacer aquí filosofías baratas de la evidencia actual, una imagen vale más que mil palabras:



gusmorais.com



---

Revision #3

Created 2022-02-01 11:15:18 CET by Equipo CATEDU

Updated 2025-03-04 13:21:35 CET by Javier Quintana