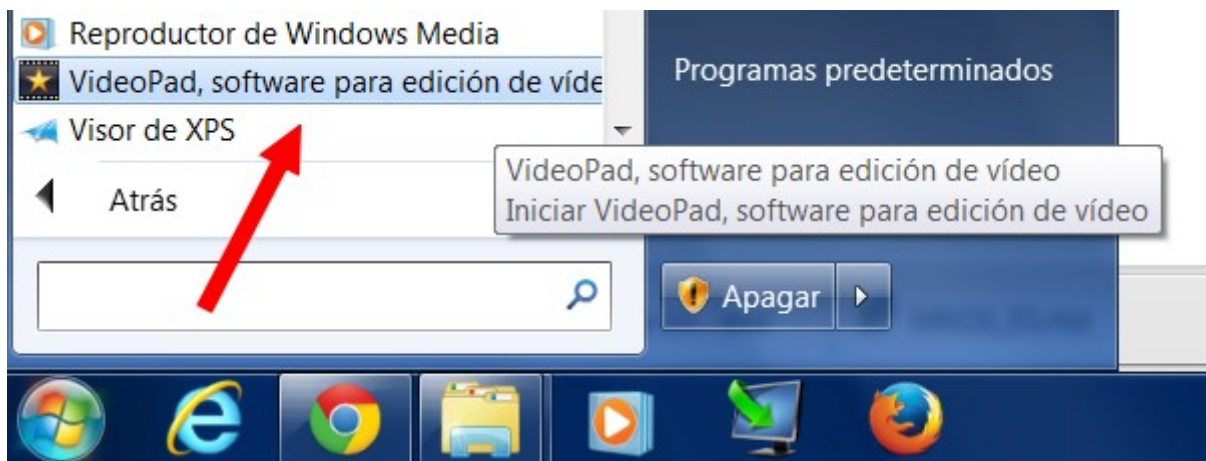


## 4.2.2 Insertar archivos de vídeo

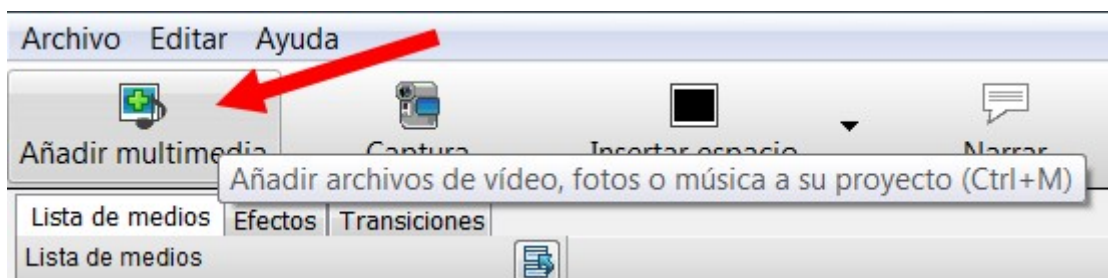
En este apartado trataremos la forma de importar vídeos, imágenes y sonidos a nuestro proyecto para poder colocarlos en la línea de tiempo y organizarlos a nuestro antojo.

### 1. Con VideoPad

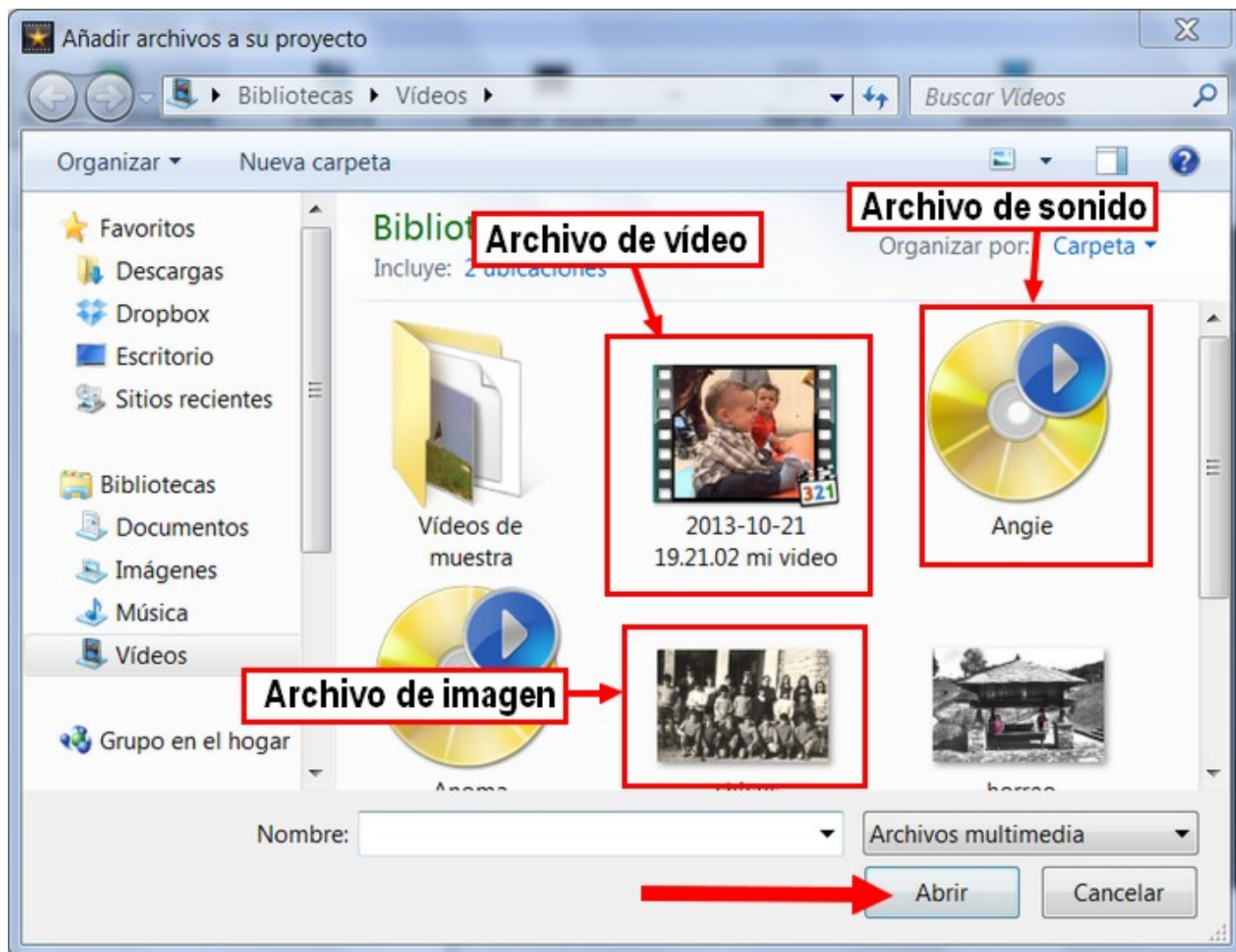
1º Abre **VideoPad** haciendo clic en **Iniciar>Todos los programas>VideoPad...**



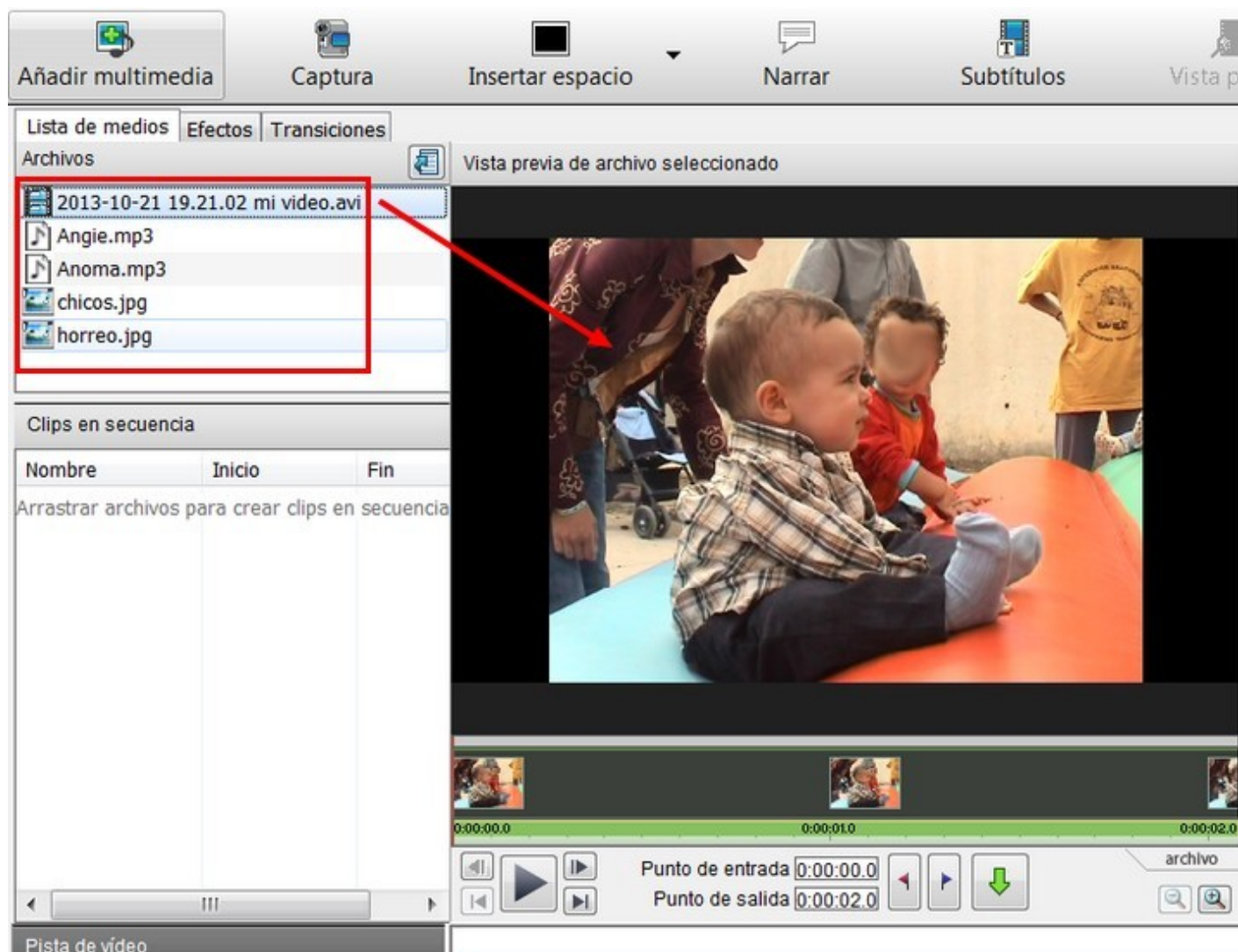
2º Hacer clic en el icono **Añadir multimedia**.



3º Aparecerá una **ventana** donde deberemos **buscar los archivos** que queramos importar. Los seleccionamos y hacemos clic en **Abrir**.

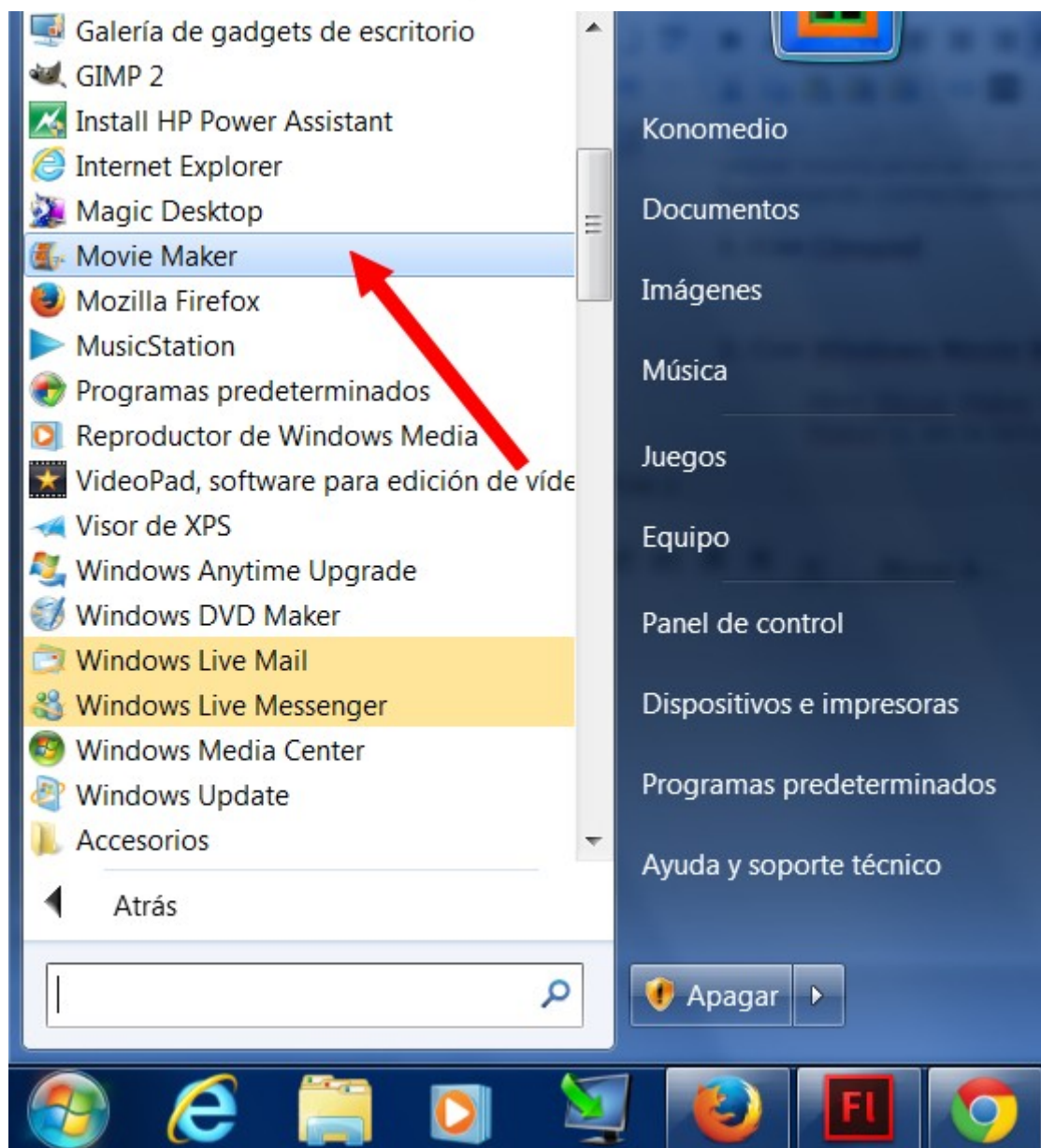


4º Los archivos que hemos seleccionado aparecerán en la **ventana del proyecto**, aunque todavía no están en la línea de tiempo.



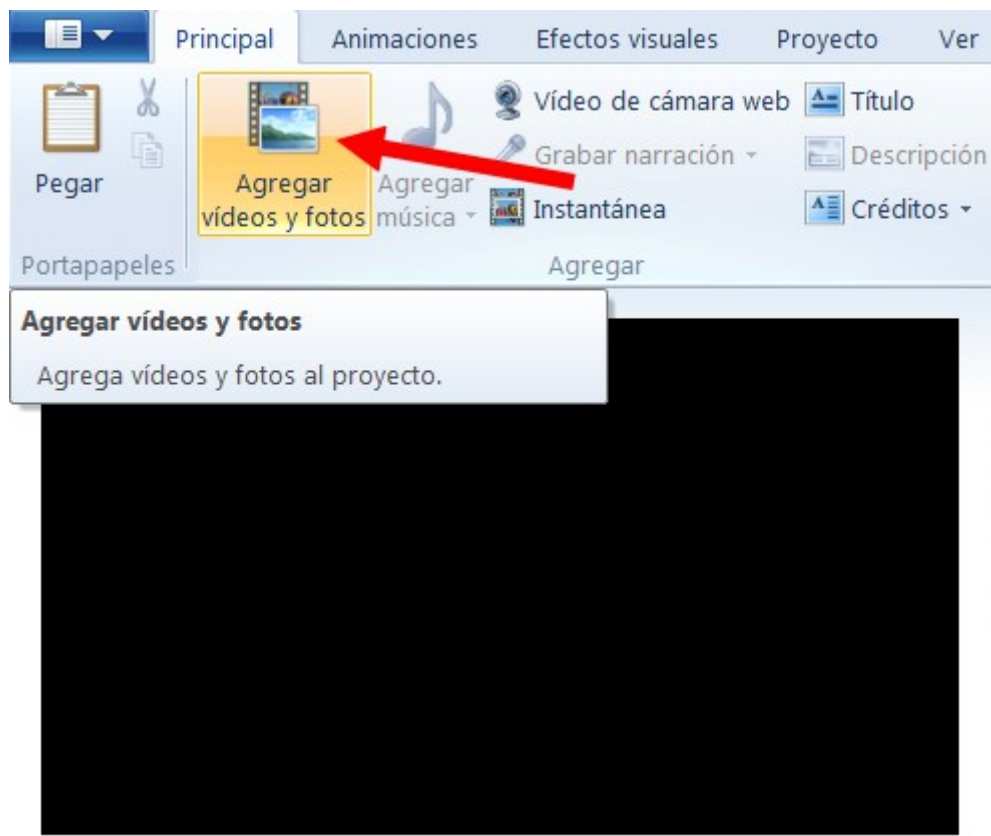
## 2. Con Windows Movie Maker

1º **Abre Movie Maker** haciendo clic en el botón **Iniciar>Todos los programas>Movie Maker**.

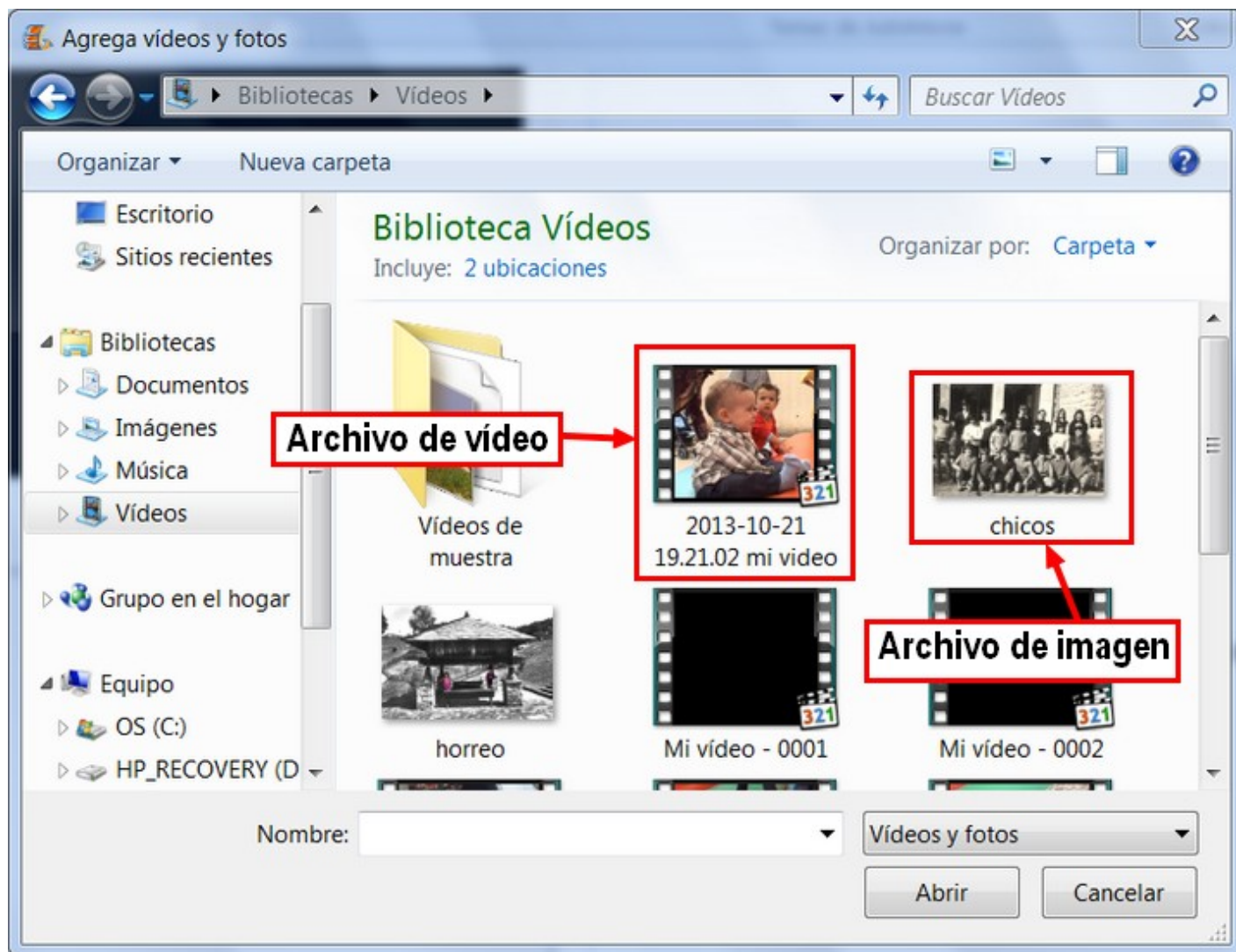


2º Haz clic en el **botón del menú** Agregar vídeos y foto.

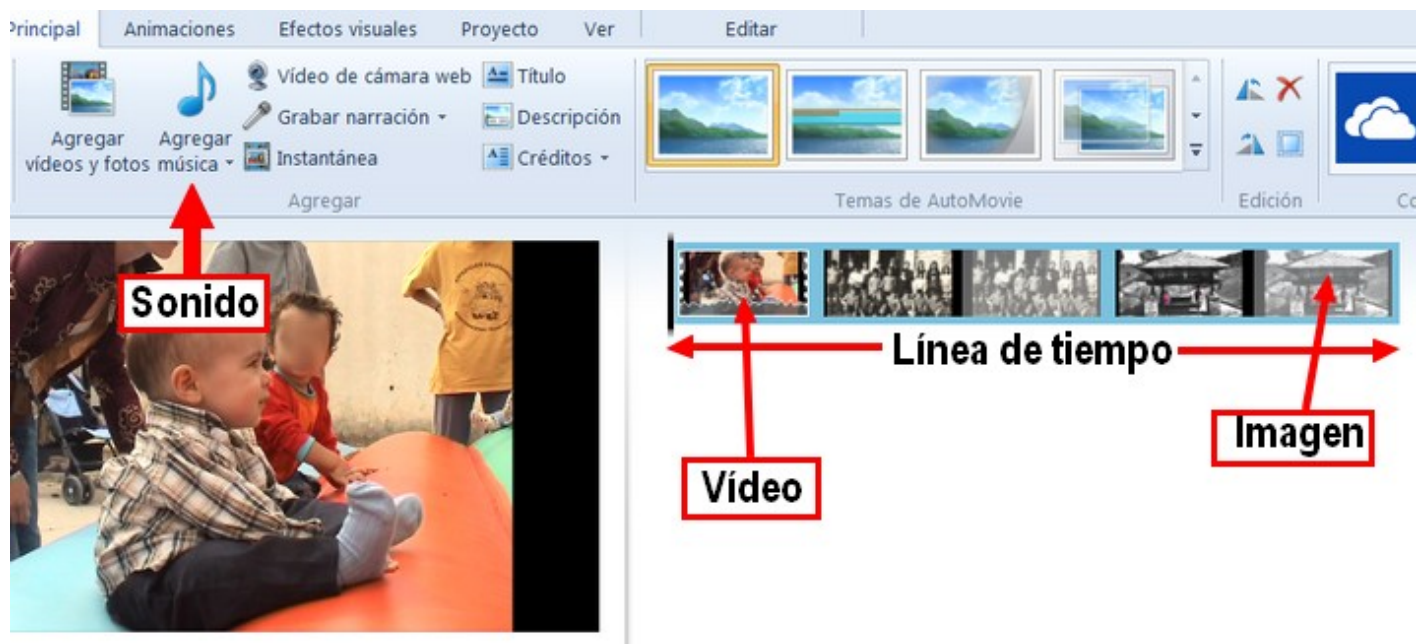




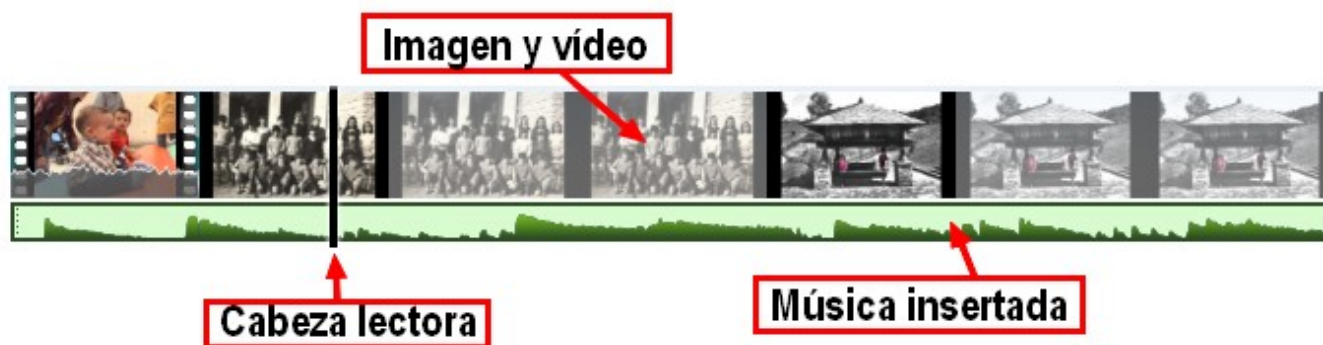
3º Aparecerá esta ventana, donde tendrás que seleccionar los archivos que desees y hacer clic en **Abrir**.



4º Los archivos aparecerán ya colocados en la **línea de tiempo**. Ahora solo falta **insertar la música**.



5º La **línea de tiempo** ahora tendrá este aspecto:



Revision #1

Created 1 February 2022 12:27:23 by Equipo CATEDU

Updated 1 February 2022 12:27:23 by Equipo CATEDU