

Aplicaciones Windows sobre Vitalinux



¿¿Sabías qué??

¡Es posible Instalar aplicaciones Windows en Linux!

Linux posibilita la instalación de software de Windows mediante el programa **Wine** o **WineHQ**. De esta forma, el usuario que no encuentre un software alternativo en Linux al que solía usar en Windows podrá instalarlo.

Ejecución de Aplicaciones Windows sobre Linux/Vitalinux

Con la finalidad de suavizar al usuario final el paso de **Microsoft Windows** a **Linux**, además de crear **Interfaces de Usuario** y **Entornos de Escritorio** muy similares a los que existen en Windows, también se ha desarrollado un software libre llamado **WinE** que permite la instalación y ejecución de programas creados para Windows en Linux/Vitalinux.

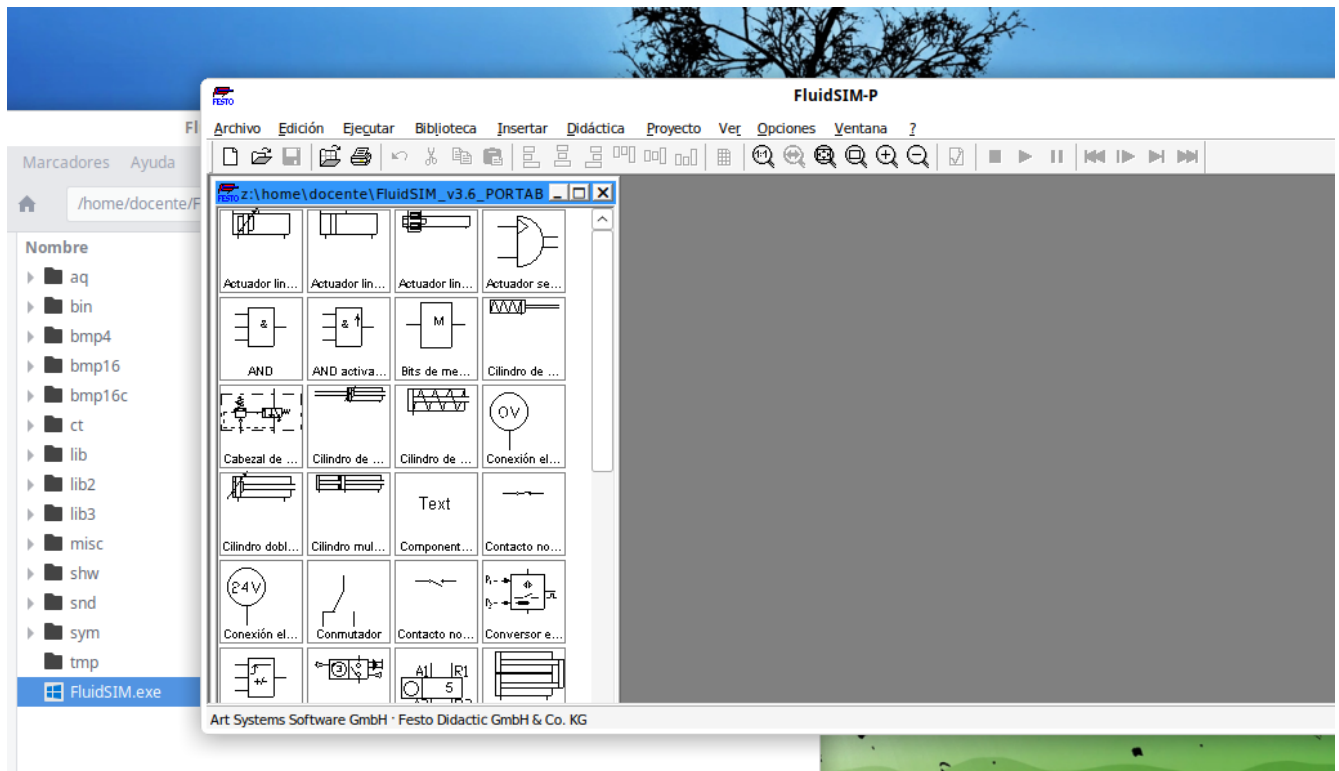


image 6.6.1 - Wine - Nos permite ejecutar aplicaciones nativas de MS Windows

A modo de ejemplo, mediante **Wine** podríamos instalar en Linux/Vitalinux las siguientes aplicaciones:

- **Microsoft Office.** Podría instalarse el paquete ofimático **Microsoft Office** en Vitalinux a través de Wine, pero no hay que olvidar que este software es privativo, y que por tanto requiere de una licencia en vigor. En caso contrario estaríamos infringiendo la ley (es *ilegal instalar software privativo de manera pirata sin la licencia correspondiente*), podría tener consecuencias legales y es algo inpropio en un **Centro Educativo**. A priori, este software no se preinstala en Vitalinux a través de Wine al carecerse de licencias en vigor y sobre todo por que existe un software equivalente: **LibreOffice**
- **PhotoShop.** Podría comentarse lo mismo que en el caso anterior. A priori, este software no se preinstala en Vitalinux a través de Wine al carecerse de licencias en vigor, y por que existe un software equivalente: **Gimp**
- **Aplicaciones específicas.** Aplicaciones muy concretas que solo se encuentran para sistemas MS Windows. Algunas de ellas, de Tecnología, podrían ser Fluidsim o Crocodile Clips.

Para saber más sobre Wine se recomienda dirigirse a los siguientes enlaces:



- [Sitio Oficial de Wine](#)
- [Wiki en Español de Wine](#)

Podemos obtener mas información sobre la instalación de aplicaciones windows en vitalinux en la **píldora formativa de Gestión de Software**

<https://www.youtube.com/embed/W0hI9uRcCo8?si=33RiwGY8d-0C7cgy>

Revision #1

Created 2025-11-09 12:17:56 CET by pp4mnk

Updated 2025-11-09 12:17:56 CET by pp4mnk